

Czwartek - 08.04.2021 - „Wiejskie przysmaki”

Temat: Wiejskie przysmaki.

Data: 08.04.2021 r.

Rodzice, dzieci podczas dzisiejszej aktywności będą doskonalić małą i dużą motorykę. Będą mówić o produktach, jakie mamy dzięki zwierzętom żyjącym w gospodarstwie.

Do zajęć należy przygotować: produkty nabiałowe; drukarka; kartka, 8 kółek w kolorze białym i czarnym; nożyczki; klej; kartka; flamastry/lub kredki; talerz z mini porcjami nabiałowymi;

Propozycje aktywności:

1. Poranna rozgrzewka do:

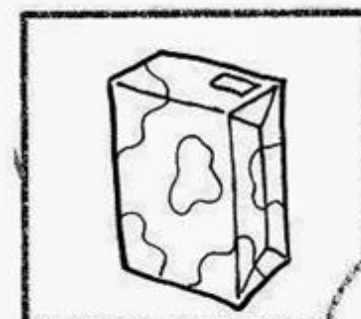
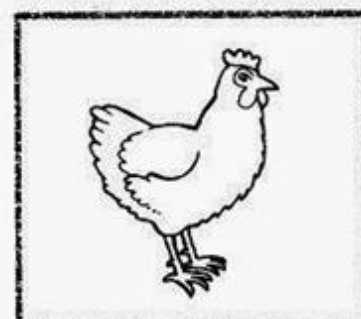
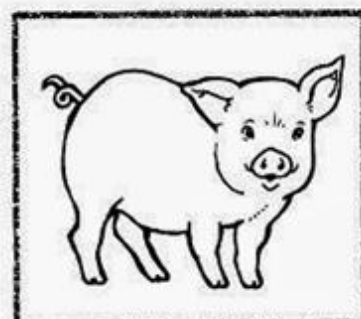
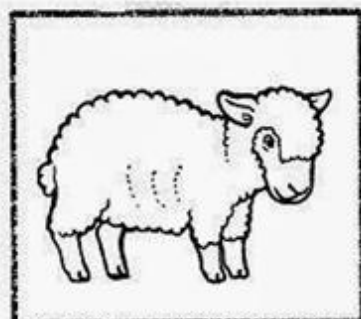
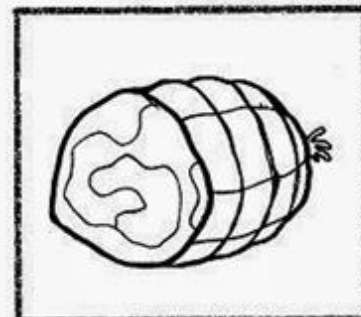
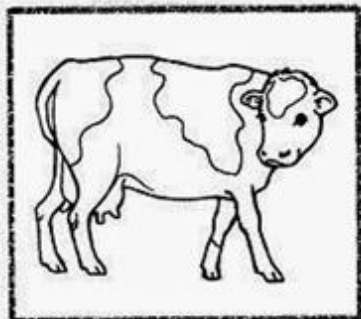
„MUZYCZNA GIMNASTYKA - ćwiczenia W PODSKOKACH “

<https://www.youtube.com/watch?v=n7OIPFcyZRU>

2. „Wiejskie przysmaki - burza mózgów” - Mówimy dziecku, że hodowla zwierząt na wsi daje nam korzyści w postaci dostarczenia nam pewnych produktów. Prosimy dziecko, by wymieniło wiejskie przysmaki, jakie zna (w razie potrzeby możemy pomóc), np. mleko, ser, maślanka, masło, jajka. Możemy je zaprezentować, jeśli mamy w domu.

3. „Prezenty od zwierząt” - Drukujemy poniższą kartę pracy. Zadaniem dziecka jest połączyć zwierzę z produktem, jaki nam dostarcza (dajemy dziecku szansę na to, by mogło samo pomyśleć; w razie potrzeby pomagamy i wyjaśniamy). Dziecko potem może pokolorować ilustracje.

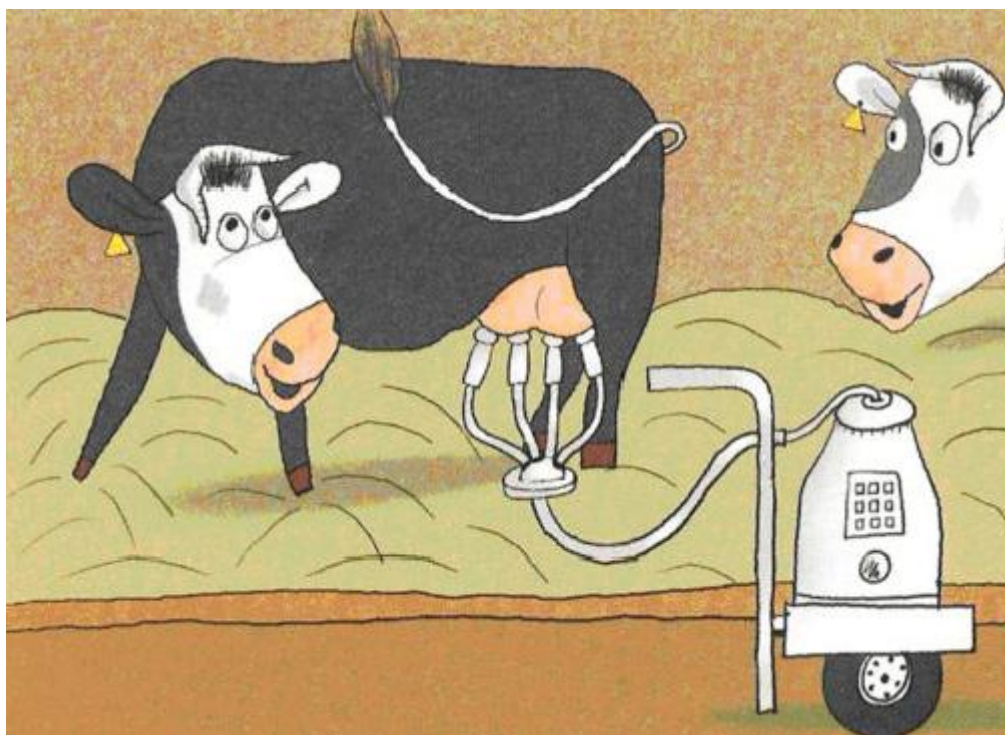
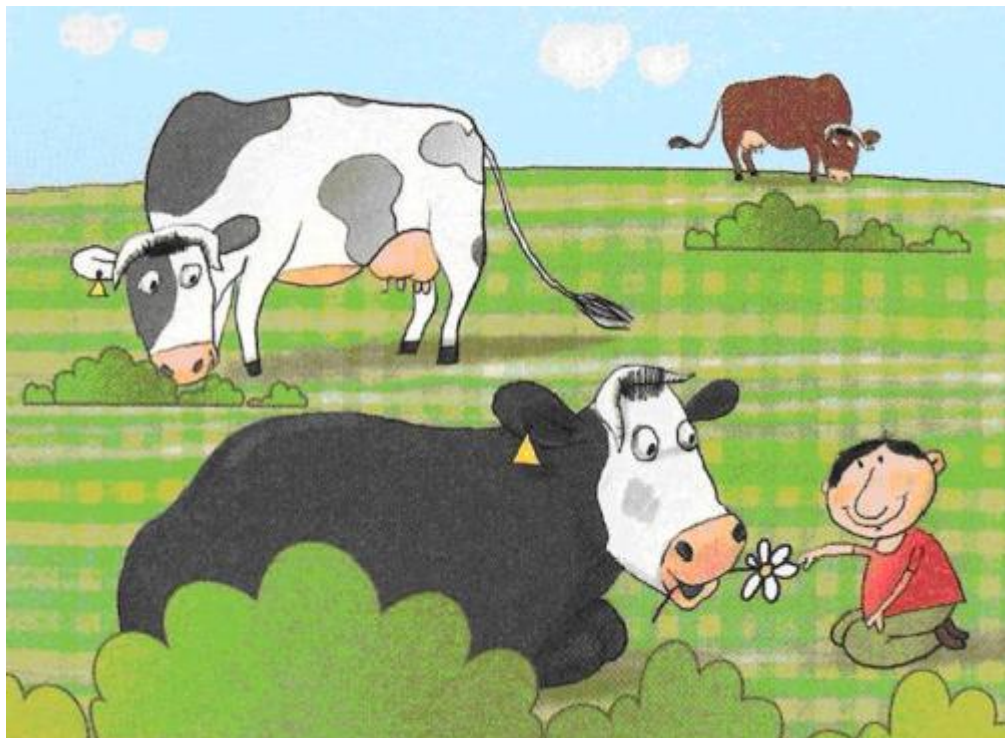
Nazwij zwierzęta. Rysuj po śladach linii.
Powiedz, po co hodujemy krowy, owce, świnię, kury.



4. „Skąd mamy mleko?” - to zadanie możemy rozpocząć od zapytania dziecka - *skąd się bierze mleko?* Następnie możemy odczytać poniższy tekst i pokazać dziecku ilustracje lub sami opowiedzieć o „drodze mleka” i pokazywać to na ilustracjach.

Wiosną, latem i jesienią, na wiejskiej łące, którą nazywamy pastwiskiem, pasą się krowy. W ich wymionach powstaje mleko. Na noc krowy wracają do obory. Codziennie rano

i wieczorem gospodarz przystępuje do dojenia krów. Kiedyś robił to ręcznie i nie było to łatwe zadanie. Dzisiaj ma elektryczne dojarki, które ułatwiają mu pracę. Ściągają mleko z wymion krowy i rurkami odprowadzają je do przygotowanych wcześniej dużych pojemników. Pojemniki z mlekiem jadą do mleczarni. Mleko jest rozlewane do takich opakowań, w których możemy je potem kupować w sklepie. W mleczarni po obróbce mleka powstają też inne produkty: np. kefir, jogurty, sery. Teraz następuje załadunek mleka i transport do sklepów. Tam sprzedawca ustawia mleko na półkach, gdzie każdy kupujący może je łatwo znaleźć.







5. **„Krówka do zagrody”** - Dziecko biega swobodnie po pokoju, a na umówiony sygnał np. kłaśnięcia itp. chowa się do zagrody (wspólnie wybrane lub zbudowane z poduszek, koca itp. miejsce w pokoju).
6. **„Krówka”** - przygotowujemy kartkę oraz 8 kółek różnej wielkości (białe: jedno o średnicy 5cm - na głowę; dwa kółka - średnica 2cm; i jedno 10cm oraz 4 czarne o średnicy 2cm). Rysujemy odpowiednie koła i zadaniem dziecka jest je powoli, dokładnie wyciąć. Zadaniem dziecka jest je pozaginać na pół (nie wszystkie, głowę zostawiamy niezagiętą) i przykleić jak na poniższym przykładzie, by powstała krowa. Dziecko dorysowuje resztę elementów i może dorysować otoczenie krowy wg uznania.



***BONUS dla chętnych:

- Przygotowujemy talerz z mini porcjami nabiału. Przewiązujemy dziecku oczy szalikiem i podajemy do degustacji – oczywiście o ile nie jest uczulone na nabiał. Dziecko po smaku ma rozpoznać produkt. Próbujemy zachęcić dziecko do przełamania niechęci do niektórych produktów. Dziecko wybiera z podanego mu nabiału, ten produkt, który lubi najbardziej i dzieli nazwę na sylaby.

Dostarczam Państwu kilka propozycji do wyboru i modyfikacji. Udanej zabawy!

A. Drabik